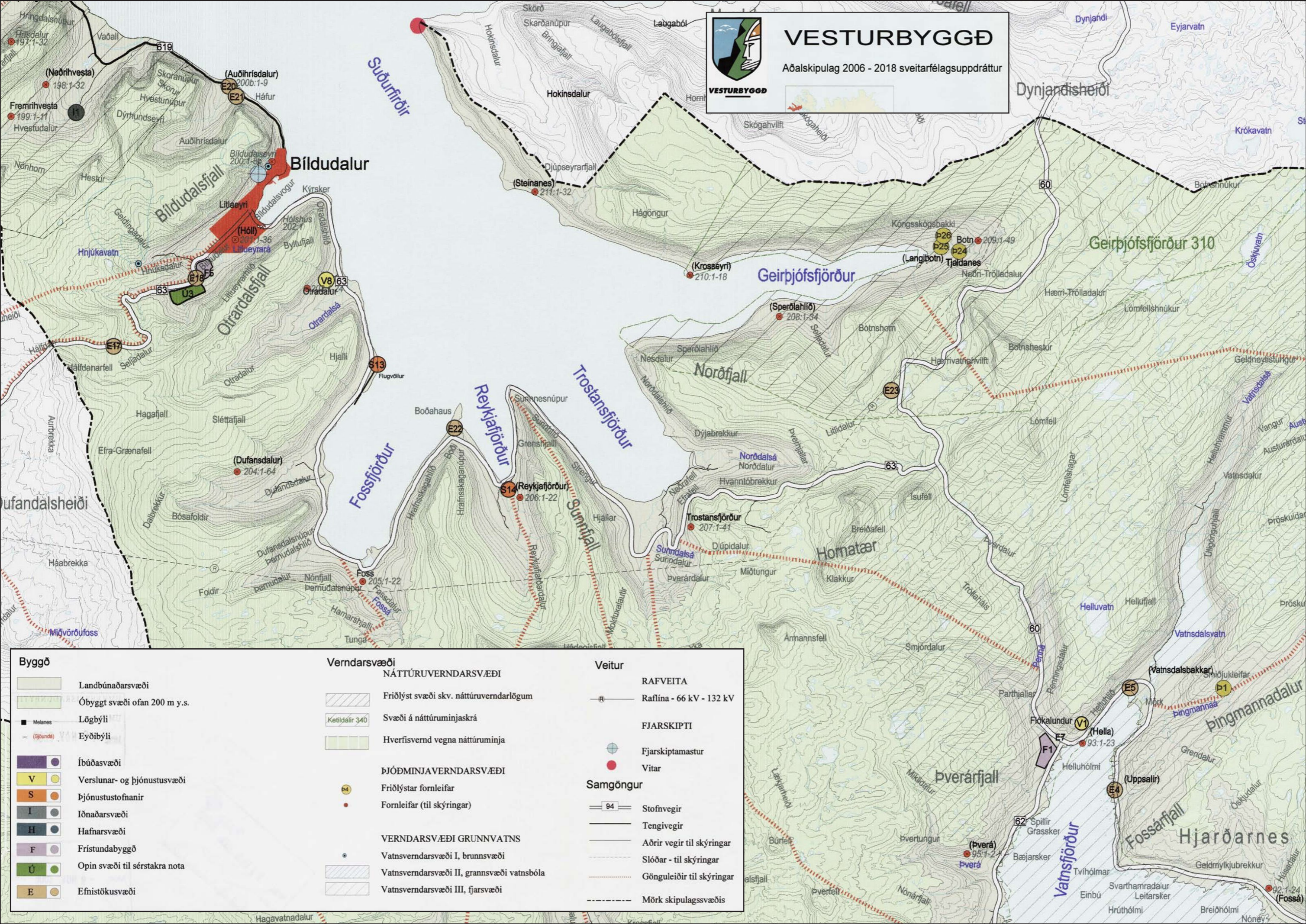




# VESTURBYGGÐ

Aðalskipulag 2006 - 2018 sveitarfélagsuppráttur



Byggð	
	Landbúnaðarsvæði
	Óbyggt svæði ofan 200 m y.s.
	Melanes
	(Spjunda)
	Lögbýli
	Eyðibýli
	Íbúðasvæði
	Verslunar- og þjónustusvæði
	Þjónustustofnanir
	Iðnaðarsvæði
	Hafnarsvæði
	Fristunabyggð
	Opin svæði til sérstakra nota
	Efnistökusvæði

Verndarsvæði	
<b>NÁTTÚRUVERNDARSVÆÐI</b>	
	Fríðlýst svæði skv. náttúruverndarlögum
	Svæði á náttúruminjasvæði
	Hverfisvernd vegna náttúruminja
<b>ÞJÓÐMINJAVERNDARSVÆÐI</b>	
	Fríðlýstar fornleifar
	Fornleifar (til skýringar)
<b>VERNÐARSVÆÐI GRUNNVATNS</b>	
	Vatnsverndarsvæði I, brunnsvæði
	Vatnsverndarsvæði II, grannsvæði vatnsbóla
	Vatnsverndarsvæði III, fjarsvæði

Veitur	
	RAFVEITA
	Rafliða - 66 kV - 132 kV
<b>FJARSKIPTI</b>	
	Fjarskiptamastur
	Vitar
<b>Samgöngur</b>	
	Stofnvegir
	Tengivegir
	Aðrir vegir til skýringar
	Slóðar - til skýringar
	Gönguleiðir til skýringar
	Mörk skipulagssvæðis

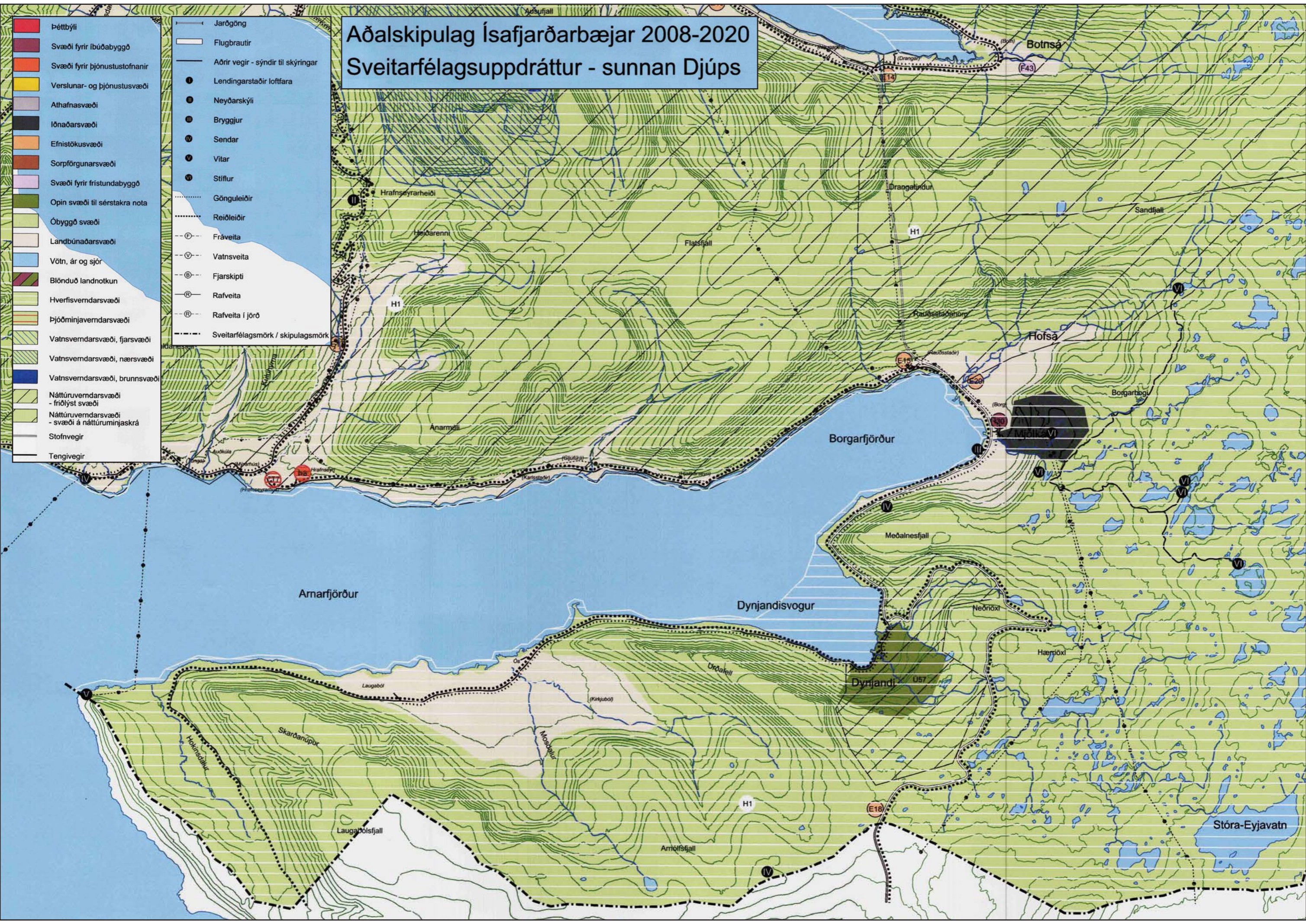


# Aðalskipulag Ísafjarðarbæjar 2008-2020

## Sveitarfélagsuppdráttur - sunnan Djúps

- Þéttbýli
- Svæði fyrir íbúðabyggð
- Svæði fyrir þjónustustofnanir
- Verslunar- og þjónustusvæði
- Althafnasvæði
- Iðnaðarsvæði
- Efnistökusvæði
- Sorpförgunarsvæði
- Svæði fyrir fristundabyggð
- Opin svæði til sérstakra nota
- Öbyggð svæði
- Landbúnaðarsvæði
- Vötn, ár og sjór
- Blönduð landnotkun
- Hverfisverndarsvæði
- Þjóðminjaverndarsvæði
- Vatnsverndarsvæði, fjarsvæði
- Vatnsverndarsvæði, nærsvæði
- Vatnsverndarsvæði, brunnsvæði
- Náttúruverndarsvæði - friðlýst svæði
- Náttúruverndarsvæði - svæði á náttúru-minjaskrá
- Stofnvegir
- Tengivegir

- Jarðgöng
- Flugbrautir
- Aðrir vegir - sýndir til skýringar
- Lendingarstaðir loftfara
- Neyðarskýli
- Bryggjur
- Sendar
- Vítar
- Stíflur
- Gönguleiðir
- Reiðleiðir
- Fráveita
- Vatnsveita
- Fjarskipti
- Rafveita
- Rafveita í jörð
- Sveitarfélagsmörk / skipulagsmörk

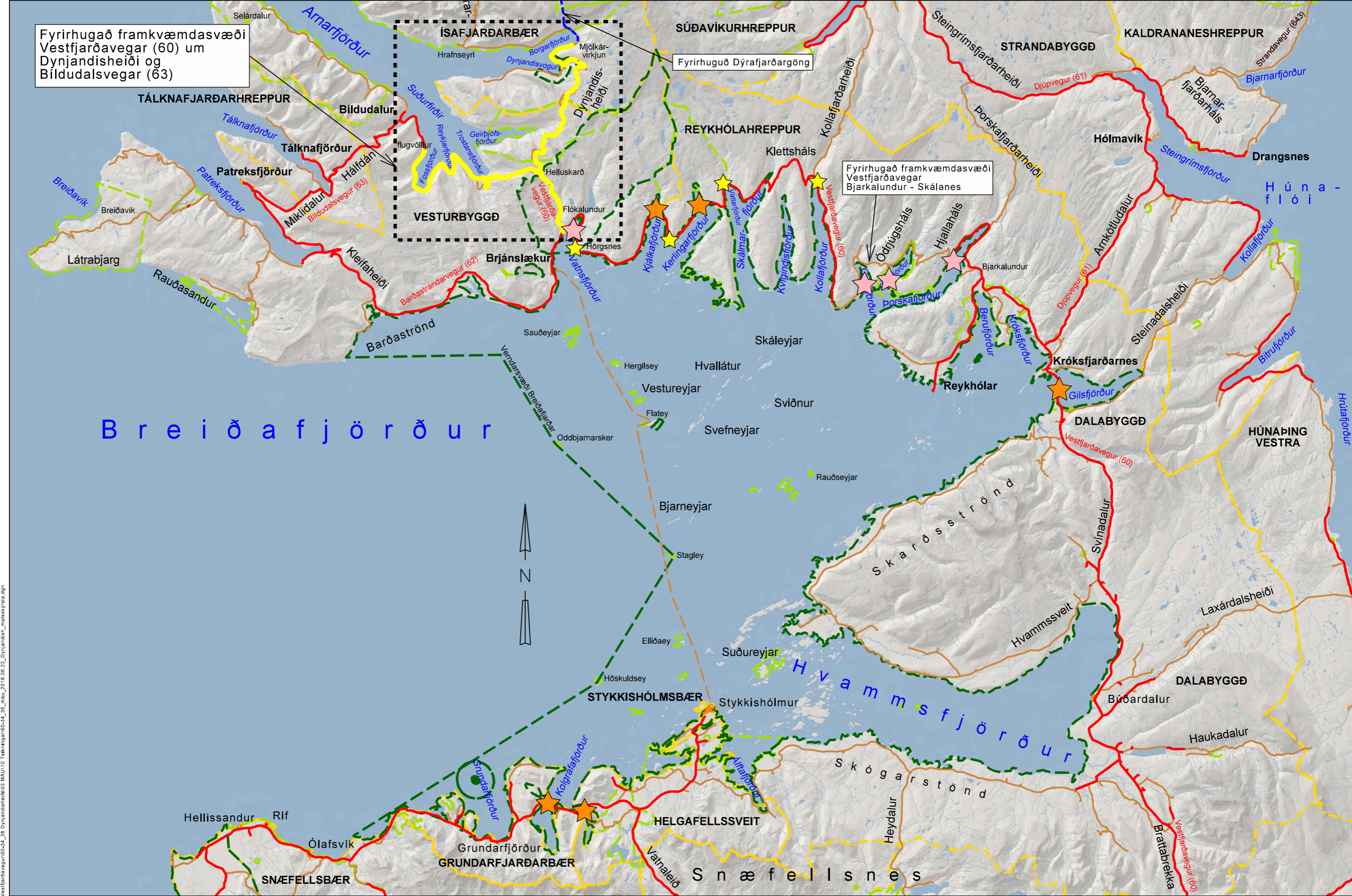




Fyrirhugað framkvæmdasvæði Vestfjarðavegar (60) um Dynjandisheiði og Bíldudalsvegur (63)

Fyrirhugað Dýrafjarðargöng

Fyrirhugað framkvæmdasvæði Vestfjarðavegar Bjarkalundur - Skálanes



- ferjuleið
- svæði á Náttúruminjaskrá
- friðlýst svæði
- vegur með bundnu slitlagi
- malarvegur
- sveitarfélagamörk
- möguleg þverun
- rask á fjöru vegna vegagerðar
- þverun

<b>Vegagerðin</b>		Vestfjarðavegur og Bíldudalsvegur		Dag: 08.11.2018
Málsvæði 1:400,000	Málsvæði Hannað/KK/HSH/HFG	Tilnefning HA	Unbætur: SHU-006036S	
Blástafró A3	Samþykkt	Vefnr. 63-04/38 63-04/06	Hönnunartíð máú	
			Tekn. nr. 8	Útg. -

S:\Maanvirkjia60-Vestfjarðavegur\60-4\_38\_Dynjandisheiði\03\_MÁU\10\_Tekningar\60-34\_36\_máú\_2018\_06\_22\_Dynjandis\_mataskyrtia.dgn